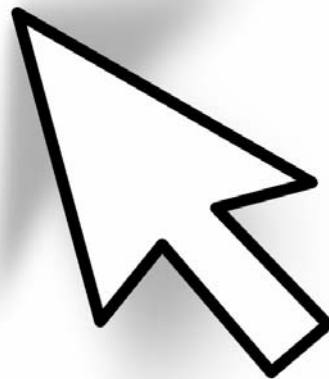




## Cinetrax® Kinosoftware



### **Wer wir sind.**

Als IT-Spezialist und Medienpartner bietet Ihnen NetZone alles aus einer Hand. Unkompliziert und Zuverlässig.

Wir planen und konfigurieren Ihre Computernetzwerke und beraten Sie umfassend bei der Sicherung durch Firewall - und Backupsysteme. Wenn Sie eine dauerhafte Betreuung Ihrer EDV wünschen können wir mit Ihnen einen, auf Ihre Bedürfnisse abgestimmten, Wartungsvertrag vereinbaren. Auch wenn es darum geht neuartige Werbekonzepte zu realisieren, stehen wir Ihnen mit Rat und Tat zur Seite (Stichwort Bluetoothmarketing, Onlinewerbung, Macromedia® Flash® Teaser).

## Cinetrax®

Unsere Kinoverwaltungs- und Ticketingsoftware Cinetrax® ist eine moderne und kundenfreundliche Softwarelösung für Kinos und artverwandte Häuser. Die Software ist durch den modularen Aufbau individuell an Ihre persönlichen Bedürfnisse anpassbar und ermöglicht es flexibel und intuitiv Veranstaltungen jeglicher Art, Größe und Komplexität optimal zu verwalten.

Cinetrax® basiert auf einer modernen Client/Server Technologie und setzt auf Industriestandards wie SQL, XML, SOAP und .NET.

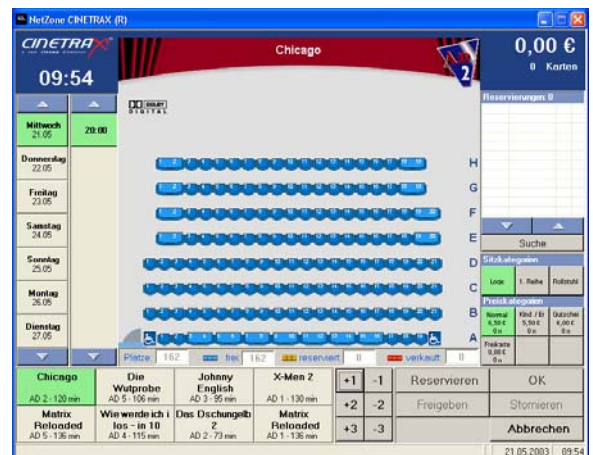
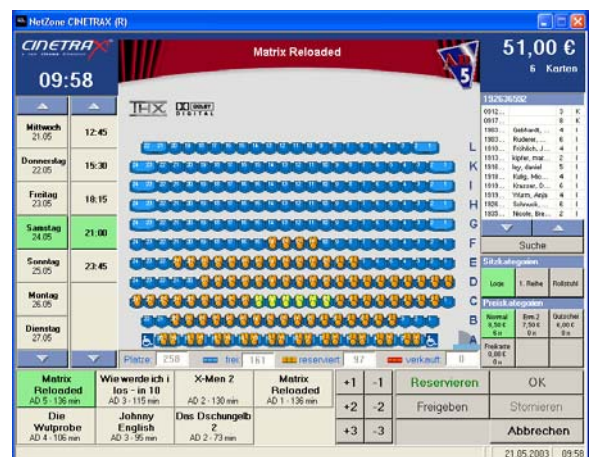
### Module:

- Cinetrax® Cash
- Cinetrax® Backoffice
- Cinetrax® Internetreservierung
- Cinetrax® Terminal
- Cinetrax® Eye
- Cinetrax® Entertainment
- Cinetrax® Mobil

## Cinetrax® Cash - Kassensystem

Das Kassenmodul Cinetrax® Cash ist das Kernstück des Tagesgeschäftes. Die Anzahl der Kassenarbeitsplätze, die in das System integriert werden, können individuell bestimmt und jederzeit nachträglich verändert werden. Auch bei der Wahl der Hardwarekomponenten treffen Sie die entsprechenden Entscheidungen. Wahlweise ist die Bedienung der Kasse über Touch Screens, PC-Standardtastaturen, Maus oder Spezialtastaturen möglich. Von jedem Kassenarbeitsplatz kann jederzeit, bei entsprechender Zugangsberechtigung, auch auf das Cinetrax® Backoffice zugegriffen werden - und umgekehrt. So sind alle wichtigen Informationen stets überall verfügbar.

Jeder Veranstaltungsraum (Saal) kann detailgetreu dargestellt werden. Somit findet sich der Benutzer auf Anhieb zurecht und kann beispielsweise sofort erkennen wo sich eine Treppe, ein Rollstuhlplatz oder die Notausgänge befinden. Das System vergibt Karten platzgenau und zwar so, dass automatisch die besten noch freien Plätze ausgewählt werden. Die Vergabemechanismen bestimmen hierbei Sie. Sollte der Kunde einen anderen Sitzplatz wünschen so kann dieser mit einem Klick manuell umgebucht werden. Gruppentickets- oder



Gruppenreservierungen werden standardmäßig nebeneinander vergeben. Auf Wunsch können die Plätze jedoch auch sehr einfach getrennt werden.

Die aktuelle Saalbelegung erkennt der Benutzer auf den ersten Blick. Freie, reservierte und bereits verkaufte Tickets werden durch unterschiedliche Farben gekennzeichnet. Zusätzlich zeigt Cinetrax® die Anzahl der gesamten, noch freien, reservierten und bereits verkauften Plätze an.

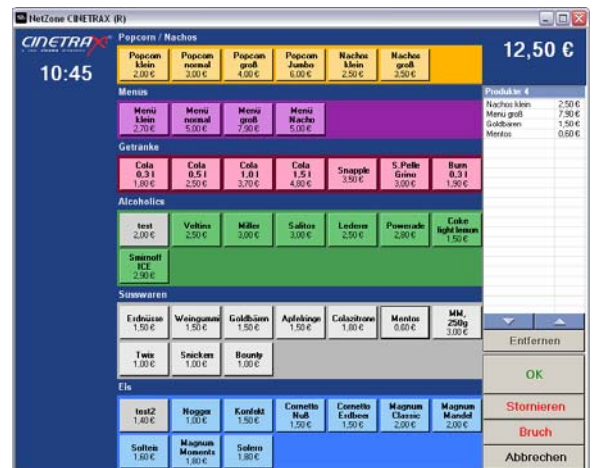
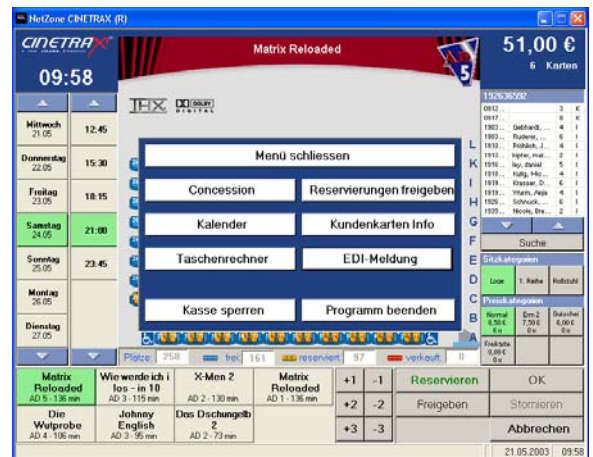
Auf die reservierten Karten kann mit Hilfe der Reservierungsliste zugegriffen werden. Die eingebaute Suchfunktion stellt sicher, dass die entsprechende Reservierung auch schnellstmöglich gefunden wird. Wird eine Reservierung angewählt so zeigt das System die entsprechenden Plätze auf dem jeweiligen Bestuhlungsplan markiert an.

Noch komfortabler funktioniert das System beim Einsatz von Kundenkarten. Wurde mit einer solchen eine Reservierung vorgenommen und die Karte an der Kasse eingelesen, werden die reservierten Plätze automatisch angezeigt.

Auf die Kundenkarten lassen sich u.a. auch Freieintritte oder Bonuspunkte speichern.

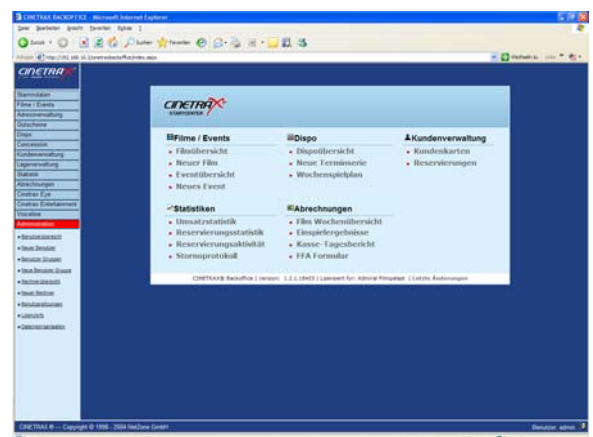
Das Cinetrax® System unterstützt prinzipiell eine Bezahlung der Tickets mit Bargeld, per EC- oder Kreditkarte sowie mit Kundenkarten und Gutscheinen.

Jede Kasse lässt sich auch als Concession- oder Kombikasse betreiben. Über eine Menüfunktion kann man Sonderfunktionen wie z.B. Kassenberichte, Kassenabschluss oder auch den Taschenrechner ansteuern. Sonderprodukte wie z.B. Merchandising Artikel lassen sich hiermit ebenfalls problemlos verkaufen.



## Cinetrax® Backoffice – Verwaltung und Management

Das Cinetrax® Backoffice stellt das Rückgrat der Softwarelösung dar. Hier werden eine Vielzahl von Funktionen zur Verfügung gestellt. Unter anderem sind das Stammdaten, Kundenstamm, Kundendaten, Dispotool, Saaldesigner, Statistiken, Einstellungen für das Entertainment-System oder Abrechnungen. Die Handhabung der einzelnen Funktionen erweist sich als äußerst benutzerfreundlich. Die Steuerung von Monitoren oder Displays erfolgt über den Menüpunkt Cinetrax® Eye - Das Multimedia Anzeigesystem, das sich



vollständig von den Backofficearbeitsplätzen aus konfigurieren lässt.

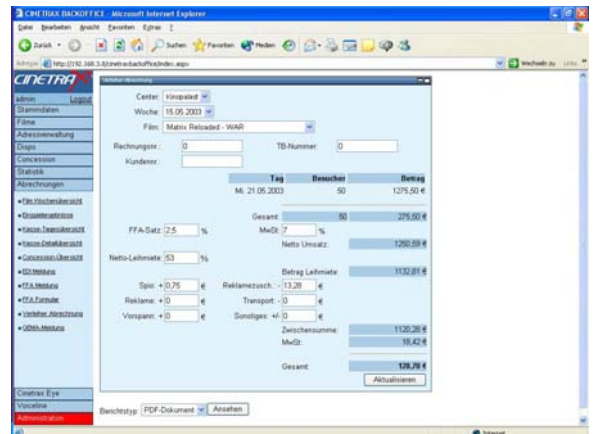
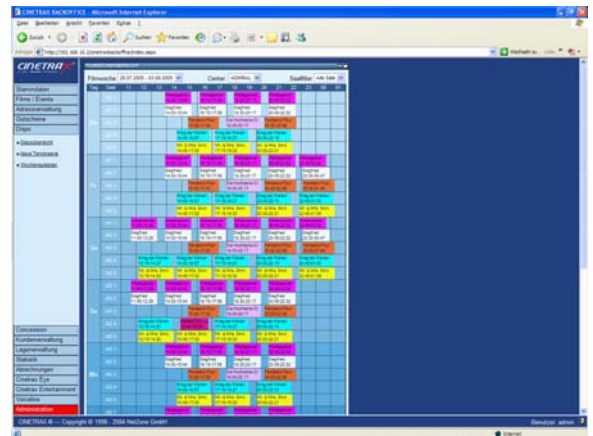
Der Saaldesigner gibt Ihnen die Möglichkeit die Veranstaltungsräume grafisch selbst zu gestalten und die Bestuhlungspläne individuell zu erstellen. Dort werden auch Prioritäten der Platzvergabe festgelegt.

Ein zuverlässiger Einsatzplaner steht mit dem Menüpunkt Dispo zur Verfügung. Er gewährleistet einen optimalen Überblick über alle Vorstellungen.

Über die Funktion Concession wird der Verkauf von Zusatzartikeln gesteuert. Einzelne Produkte oder Produktgruppen können hier angelegt und bearbeitet werden. Es lassen sich beliebig viele Läger anlegen. Umbuchungen und Warenzu- bzw. Abgangsbuchungen sowie eine Inventurfunktion runden das System ab.

Die Auswertung wichtiger betriebswirtschaftlicher Daten erfolgt ebenfalls über das Cinetrax® Backoffice. Es stehen umfangreiche Statistiken, Protokolle und Grafiken zur Verfügung. Die zu betrachtenden Zeitintervalle sind individuell festlegbar. So können Tages-, Wochen-, Monats- oder Jahresübersichten je nach Bedarf abgerufen werden.

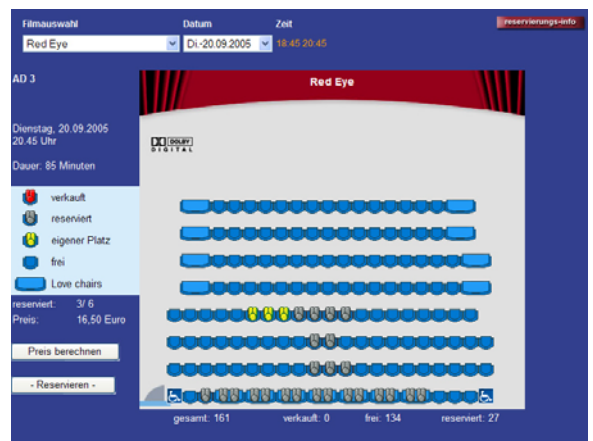
Das komplette System arbeitet mit verschiedenen Zugriffsberechtigungen, die durch Benutzername und Kennwort und/oder per Bedienerkarte geschützt sind. Dadurch ist eine Rückverfolgung von Aktionen zu den einzelnen Benutzern möglich. Die entsprechende Berechtigung wird über den Menüpunkt Administration vergeben. Hier können Benutzergruppen und die dazugehörigen Benutzer definiert und der Zugriff auf die einzelnen Arbeitsplätze verwaltet werden.



## Cinetrax® Internetreservierung

Über die Cinetrax® Internetreservierung können Tickets zu den einzelnen Vorstellungen platzgenau gebucht und auf Wunsch auch online per Kredit- oder Kundenkarte bezahlt werden. Der Kunde hat die entsprechende Saalbelegung sowie die jeweiligen Kapazitäten stets vor Augen. Freie, verkaufte und bereits reservierte Karten werden farblich unterschieden.

Selbstverständlich sind im Internet auch Informationen zu den einzelnen Vorstellungen zusätzlich zu einer Tages-, und Wochenübersicht abrufbar. Die Bedienung ist sehr benutzerfreundlich. Sollte eine Reservierung (vom Benutzer)



nicht abgeschlossen werden, so gibt das System die Plätze automatisch wieder frei. Als zusätzliche Sicherheit wird jeder Benutzer vor Durchführung seiner ersten Reservierung registriert um Missbrauch zu unterbinden. Diese Funktion lässt sich vom Betreiber auch abschalten. Die grafische Darstellung der Säle im Internet ist ebenfalls detailgetreu und optisch mit der Kasse und dem Kartenautomaten identisch.

### Cinetrax® Terminal – Ticket- und Informationsschalter

Der Kartenautomat Cinetrax® Terminal kann sowohl zur Abholung und den Verkauf von Tickets als auch als Infoterminal eingesetzt werden. Ein Touchscreen gewährleistet die einfache und benutzerfreundliche Anwendung. Eine externe Tastatur ist nicht nötig, da das System bei notwendigen Eingaben eine Bildschirmtastatur einblendet, die mittels Touchscreen betätigt werden kann. Die Konfiguration des Kartenautomaten erfolgt über das Cinetrax® Backoffice. Bei der optischen Erscheinungsweise sind dem System keine Grenzen gesetzt. Wir realisieren auch Ihre grafischen Vorstellungen.



### Cinetrax® Eye – Entertaintmentsystem

Die Ansteuerung von verschiedenen Informationsdisplays, Monitoren, Plasmabildschirmen etc. ist über das Modul Cinetrax® Eye möglich. Bis zu 16 unterschiedliche Bildschirme lassen sich über einen einzigen Cinetrax® Eye Server ansteuern. Es kann individuell bestimmt werden welche Informationen wann und in welcher Form über welchen Bildschirm angezeigt werden. Hierzu gehören u.a. Bilder, Lauftext (auch über mehrere Bildschirme) und Videosequenzen, Nachrichten (N24) etc.

## Fragen & Antworten zu Cinetrax®

**F: Kann man Kinokarten auch online kaufen?**

A: Wenn Sie das e-payment Modul erwerben können die Karten auch online bezahlt werden. Derzeit funktioniert das mit allen Kreditkarten und der Kundenkarte (Cinetrax® Card)

**F: Gibt es eine auch die Möglichkeit im Kino selbst bargeldlos zu zahlen?**

A: Die optimale Lösung ist der Einsatz der Cinetrax® - Card, mit der bargeldloses Zahlen zum Vergnügen wird. Die Karte funktioniert sowohl im Kino- als auch im Gastrobereich.

**F: Wieviele Kassen werden von dem System unterstützt?**

A: Cinetrax® unterstützt unbegrenzt viele Kassen!!

**F: Welche Drucker werden unterstützt?**

A: Alle Windows Drucker werden unterstützt und natürlich Boca etc.

**F: Wie groß ist die Sicherheit bei der Bezahlung übers Internet?**

Alle Daten werden verschlüsselt übertragen. Die Verschlüsselungstiefe beträgt 128 Bit. Die Sicherheit ist so hoch wie beim online Banking.

**F: Kann man über das Internet auch sitzplatzgenau reservieren?**

A: Man kann über das Internet jeden Sitzplatz direkt auswählen.

**F: Kann man die Reservierung nachträglich ändern?**

A: Über das Internet hat man die Möglichkeit seine Reservierung nachträglich bis kurz vor Vorstellungsbeginn zu ändern oder zu stornieren.

**F: Wenn man vergessen hat, für welchen Film man reserviert hat, wie findet man das heraus?**

A: Im Kundenbereich hat man die Möglichkeit seine Reservierungen anzusehen, oder sich erneut seine Reservierungsnummer mit Beschreibung zumailen zu lassen.

**F: Kann man sich über das aktuelle Filmprogramm informieren lassen?**

A: Man kann über ein Newslettersystem z.B das wöchentliche Filmprogramm zusenden lassen. In der Regel melden sich die Abonnenten dazu während der Registrierung zum Online-Ticketing an.

**F: Wieviele Karten können über das Internet reserviert werden?**

A: Es existiert keine Begrenzung. Sinnvollerweise gibt der Kinobetreiber aber eine Einschränkung vor. Dies liegt üblicherweise bei 4 bis 6 Karten.

**F: Welche Datenbank wird von Cinetrax® unterstützt?**

A: Cinetrax® läuft mit einer sehr leistungsfähigen SQL Server Datenbank.

**F: Wir betreiben mehrere Kinos innerhalb der selben Stadt. Kann man von einem Kino aus für ein anderes reservieren?**

A: Die Reservierungen und Buchungen sind übergreifend möglich. Cinetrax® unterstützt sog. Crosscenter

**F: Wir betreiben ein Theater. Kann man die Reservierungssoftware Cinetrax® auch hierfür einsetzen?**

A: Cinetrax® eignet sich hervorragend für Kinos, Theater, Fußballspiele und andere Veranstaltungen. Egal ob Platzkarten vergeben werden können oder nicht.